



**Choix et options  
de programmes scolaires  
à l'Ecolint**





# APERÇU

L'une des grandes forces de l'Ecolint est la diversité de parcours académiques que permettent notre taille et nos trois campus différents : nous pouvons proposer des options et des niveaux de matières que d'autres écoles ne peuvent pas offrir. Alors que toutes nos écoles sont unies par la même mission commune, celle d'éduquer les élèves à être des citoyens du monde ayant la capacité et le courage de créer ensemble un lendemain juste et joyeux, la façon dont nous accomplissons cette mission en salle de classe est légèrement différente d'un campus à l'autre.

Ages	La Grande Boissière	La Châtaigneraie	Campus des Nations
16 > 18	 Programme du diplôme du Baccalauréat International®	 Programme du diplôme du Baccalauréat International®	 Programme du diplôme du Baccalauréat International®
11 > 16	 Programme d'Apprentissage Universel®	 IGCSE	 Programme d'éducation intermédiaire du Baccalauréat International®
3 > 11		 Programme primaire du Baccalauréat International®	 Programme primaire du Baccalauréat International®

## PETITE ENFANCE ET PRIMAIRE

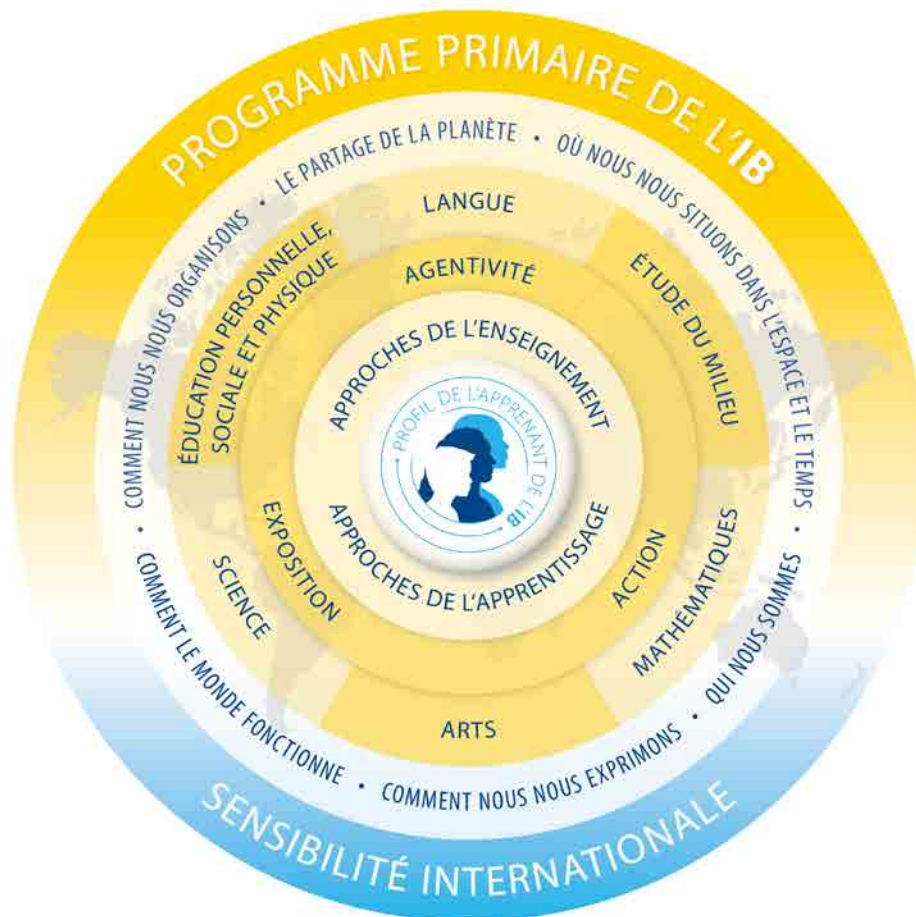
Sur nos trois campus, nos écoles primaires et de la petite enfance partagent une vision pédagogique commune inspirée de **l'approche «Reggio»**, qui fait de l'enfant le concepteur de son propre apprentissage, aidés par les enseignants et assistants de classe qui jouent le rôle de facilitateurs. S'appuyant sur l'idée que l'enfant est un chercheur compétent, nos enseignants cultivent sa curiosité naturelle pour le monde qui l'entoure. L'apprentissage se concentre sur de larges concepts universels et chaque apprenant est encouragé à investiguer et à faire partie d'une communauté de recherche : il pose des questions, propose des hypothèses et mène l'enquête pour trouver des réponses.

Chacune de ces «unités de recherche» est conçue pour permettre un apprentissage transdisciplinaire. Ce dernier permet à l'élève d'appliquer les compétences qu'il a acquises à des situations diverses, et il constitue la manifestation aboutie de l'apprentissage. Les compétences académiques de base telles que la lecture, l'écriture et le calcul sont étudiées tout en étant intégrées aux «unités de recherche», et les élèves sont exposés de manière naturelle aux concepts clefs des arts, des sciences et des sciences humaines à travers leurs recherches.

Les élèves du primaire suivent tous des cours d'éducation physique, de musique et d'arts de la scène, le plus souvent dispensés par des enseignants spécialisés. Le développement des compétences en informatique et en «conception créative» (*Design Thinking*) est intégré dans l'apprentissage au quotidien. En tant que Fondation bilingue, nous veillons à ce que tous nos élèves soient exposés à l'anglais et au français, à différents niveaux selon le campus et le programme choisis. Au Campus des Nations, la langue principale d'instruction est l'anglais mais les élèves ont plusieurs heures de français chaque semaine, alors que les familles de La Grande Boissière et La Châtaigneraie peuvent choisir un programme bilingue à dominante francophone ou anglophone. Un soutien approfondi est proposé aux élèves qui débudent en anglais, en français, ou dans les deux langues.

Le Campus des Nations et celui de La Châtaigneraie proposent tous deux le **Programme primaire (PP) du Baccalauréat International (BI)**, un programme adopté par plus de 1650 écoles dans une centaine de pays du monde entier. Pour en savoir plus sur le **programme PYP bilingue de La Châtaigneraie, cliquez ici**.





A La Grande Boissière, le **Programme d'apprentissage universel (PAU)**, qui développe le caractère, la passion, la maîtrise et la collaboration, a été développé en collaboration avec le Bureau International de l'Éducation de l'UNESCO. Tous nos programmes du primaire reflètent les valeurs centrales et la mission de l'école.





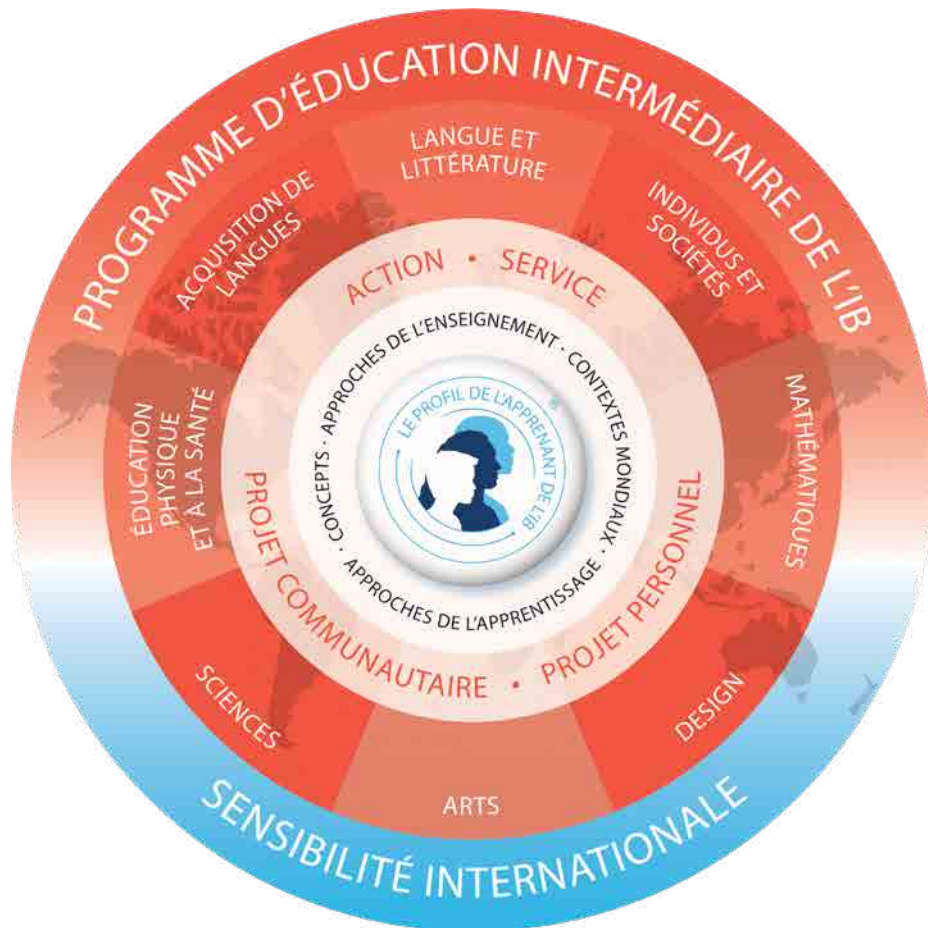
## ANNÉES INTERMÉDIAIRES

La même approche centrée sur l'apprenant et fondée sur l'investigation accompagne les élèves lorsqu'ils quittent l'école primaire, avec une délimitation plus marquée entre les matières. Tous continuent d'étudier l'anglais, le français, les mathématiques, les sciences, les arts visuels et de la scène, la musique et l'éducation physique.

Sur chaque campus, dès la classe 7, les élèves doivent choisir une troisième langue (espagnol ou allemand), en plus de l'anglais et du français qui restent obligatoires pour tous. Les trois sciences - biologie, chimie et physique - sont également obligatoires et enseignées dans un programme de sciences intégré, tout comme les sciences humaines (histoire et géographie, également appelées "Individus et sociétés").

Au Campus des Nations, qui propose le **Programme d'éducation intermédiaire du Baccalauréat International (BI)** de la classe 7 à 11, les élèves étudient également le design, un programme qui se concentre sur la conception de produits et la création numérique. A travers le "cycle de conception" (Design Cycle), les élèves apprennent des techniques de design et de fabrication traditionnelles et informatisées, telles que la menuiserie et la construction. Sur les autres campus, la plupart de ces compétences sont développées à travers des cours de technologies de l'information, auxquels s'ajoutent des cours d'animation numérique, de réalisation cinématographique et de culture et citoyenneté digitale.





---

Toutes les matières enseignées sont disponibles en anglais, et il existe différentes options en français selon le campus.

## DES PARCOURS DIFFÉRENCIÉS EN SECONDAIRE

L'un des principaux atouts de l'Ecolint réside dans sa taille et sa répartition sur trois campus. Cette configuration nous permet d'offrir différentes options d'enseignement supérieur à nos élèves. En outre, quel que soit le degré auquel les élèves intègrent l'école, les transferts internes leur permettent de changer de campus et de programme selon leurs objectifs universitaires ou professionnels.





## La Grande Boissière

La Grande Boissière offre la possibilité aux élèves de secondaire de se préparer au **Programme du diplôme du Baccalauréat International** (IBDP). Créé à l'Ecolint dans les années 1960, l'IBDP est devenu le diplôme de fin d'études secondaires le plus reconnu dans le monde. En plus des matières étudiées dans le Programme d'éducation intermédiaire, les élèves de secondaire peuvent se spécialiser dans l'une des trois sciences, et peuvent choisir entre la philosophie, l'économie, la science du sport ou la danse pour compléter leur diplôme, la majorité des matières étant de surcroît disponibles en anglais et en français. Les élèves en IBDP doivent choisir six matières, dont deux langues, les mathématiques, une science, une science humaine, une matière supplémentaire à choix, la théorie de la connaissance (TdC). Ils doivent en outre participer au programme créativité, action, service (CAS) et rédiger un mémoire.

---



## La Châtaigneraie

La Châtaigneraie propose un choix entre un parcours anglophone de quatre ans, combinant le certificat International General Certificate of Secondary Education (IGCSE), mondialement reconnu, et le **Programme du diplôme du Baccalauréat International** (IBDP), et un parcours francophone aboutissant à l'obtention de la maturité suisse.

Les élèves qui choisissent l'option anglophone étudient neuf matières au niveau de l'IGCSE en classe 10 et 11, parmi les suivantes : langue et littérature anglaise, français, espagnol, allemand, mathématiques, chimie, biologie, physique, technologies de l'information, histoire, géographie, arts visuels, théâtre et musique. Qu'ils choisissent ou non de passer les examens finaux, qui sont facultatifs, les élèves doivent étudier l'anglais, les mathématiques, le français et l'éducation physique en plus d'une matière scientifique, d'une science humaine et d'un art. Des matières supplémentaires peuvent être choisies selon les objectifs de l'élève pour l'IBDP, sous réserve de compatibilité d'horaire.

En classe 12 et 13, les élèves ayant opté pour le parcours anglophone choisissent six matières pour l'IBDP, dont deux langues, les mathématiques, une science, une science humaine et une matière supplémentaire à choix, en plus de la théorie de la connaissance (TdC), la participation au programme créativité, action, service (CAS) et la rédaction d'un mémoire. En plus des matières proposées pour l'IGCSE, qui sont toutes également disponibles au niveau IBDP, les élèves ont aussi le choix d'étudier le mandarin (niveau débutant), la gestion d'entreprise, l'économie, les systèmes de l'environnement et des sociétés, la nature de la science et l'informatique.

Les élèves maîtrisant suffisamment le français peuvent choisir le programme de la **maturité suisse** en classes 10 à 13, le diplôme national de fin d'études secondaires, qui comporte douze matières. Les détenteurs de la maturité ont un accès garanti à toutes les universités suisses, indépendamment des notes obtenues ou des matières choisies, et cette certification est reconnue par l'enseignement supérieur dans de nombreux autres pays.

Les élèves qui préparent la maturité passent une première série d'examens à la fin de la classe 12 : les sciences (biologie, chimie et physique), les sciences humaines (géographie et histoire) et les arts visuels. A la fin de la classe 13, la deuxième série d'examens comprend le français, une deuxième langue nationale (italien ou allemand, à choix), l'anglais, les mathématiques, l'option spécifique (arts visuels, économie et droit, ou biologie et chimie...) et l'option complémentaire (histoire, géographie, mathématiques, physique en français, philosophie en anglais). La majorité de nos élèves optent pour la maturité bilingue dans laquelle certaines matières (histoire, géographie et philosophie) sont étudiées et évaluées en anglais. De même que pour le BI, les élèves doivent rédiger un mémoire (appelé travail de maturité) de 4000 mots sur un sujet de leur choix qu'ils défendent à par une soutenance orale lors de la deuxième série d'examens.

## Campus des Nations

A la fin du Programme d'éducation intermédiaire en classe 11, les élèves du Campus des Nations ont le choix entre le **Programme de diplôme du Baccalauréat International** (IBDP) ou le **Programme à orientation professionnelle du BI** (POPIB).

Les exigences de l'IBDP sont les mêmes que sur les autres campus: les élèves choisissent deux langues, les mathématiques, une science, une science humaine et une matière supplémentaire à choix, en plus de la théorie de la connaissance (TdC), la participation au programme créativité, action, service (CAS) et la rédaction d'un mémoire. Les matières disponibles sont les suivantes: langue et littérature anglaises, français, espagnol, géographie, histoire, économie, mathématiques, biologie, chimie, physique, nature des sciences, psychologie, technologie du design, théâtre, arts visuels, et cinéma.



Les élèves qui optent pour le POPIB doivent choisir entre les arts visuels et le commerce comme spécialité, dans laquelle ils obtiendront la certification internationale professionnelle Business & Technology Education Council (BTEC) Level 3. Ils devront choisir trois ou quatre sujets parmi ceux proposés dans le cadre de l'IBDP (voir plus haut), et suivre un tronc commun comprenant une composante communauté et service, une formation de compétences personnelles et professionnelles, un cours de développement d'une deuxième langue et un projet de réflexion qui leur apprend à identifier, analyser, examiner de manière critique et évaluer une question éthique découlant de leur formation à orientation professionnelle.



# OPTIONS DE MATIÈRES DANS LE PROGRAMME DU BI

FR : FRANÇAIS  
AN : ANGLAIS

	La Grande Boissière	La Châtaigneraie	Campus des Nations
Allemand	AN / FR	AN / FR	
Anglais: langue et littérature	AN	AN	AN
Anglais littérature	AN	AN	AN
Arts visuels	Bilingue	AN	AN
Autre langue (sur demande)*	AN / FR	AN / FR	AN / FR
Biologie	AN / FR	AN	AN
Chimie	AN	AN	AN
Cinéma			AN
Economie	AN	AN	AN
Espagnol	AN / FR	AN / FR	AN / FR
Français: langue et littérature	FR	FR	FR
Français littérature	FR		
Géographie	AN / FR	AN / FR	AN
Gestion des entreprises		AN	
Histoire	AN / FR	AN / FR	AN / FR
InFRormatique	AN	AN	
Italien	AN / FR	AN / FR	
Mandarin		AN / FR	
Mathématiques: analyse et approches	AN / FR	AN	AN
Mathématiques: applications et interprétation	AN / FR	AN	AN
Musique	AN	AN	AN
Nature des sciences		AN	AN
Philosophie	AN		
Physique	AN / FR	AN	AN
Psychologie			AN
Sciences du sport, de l'exercice et de la santé	AN		
Systèmes de l'environnement et sociétés	FR	AN	
Technologie du design			AN
Théâtre	Bilingue	AN	AN
IBCP Business			AN
IBCP Art			AN

\* Notre Programme de langues vivantes permet aux élèves d'apprendre une langue supplémentaire en tant qu'option dans leur BI (sur demande, et moyennant un supplément).

Les langues vivantes sont enseignées principalement dans la langue cible.

Pour plus d'informations sur le programme de chaque matière, vous pouvez consulter [les Aperçus officiels des programmes de cours du BI](#).